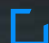




**Modulares Baukastensystem für  
Messe, Möbel, Wand und Dekoration**

**Jetzt unseren neuen Produktkonfigurator für  
Ihr individuelles Design entdecken!**

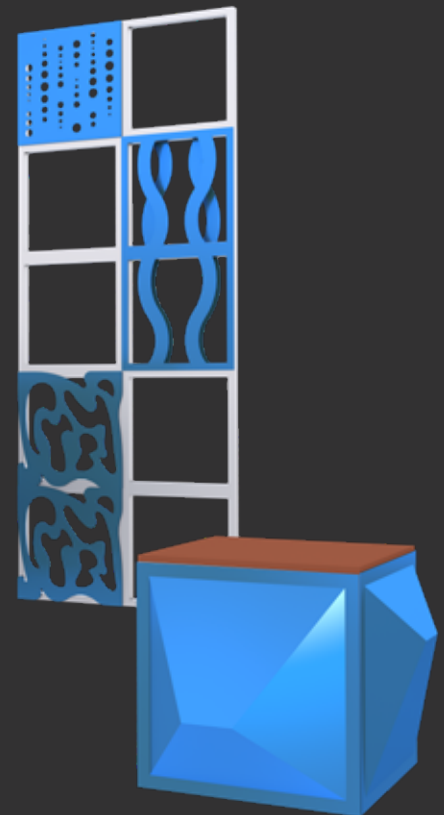
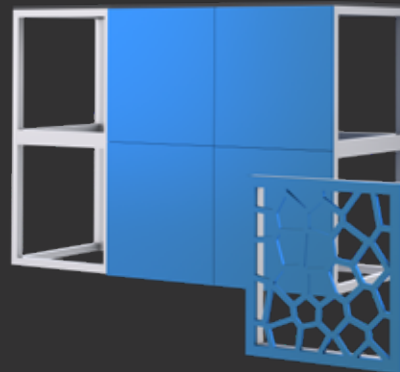
 Jetzt konfigurieren auf [www.x-vision.de](http://www.x-vision.de)

# X-Vision

---

Willkommen zu Ihrem  
individuellen Designkonfigurator.

Modulares Baukastensystem für  
Messe, Möbel, Wand und Deko



bedeutet modularer Systembau, der mit geringem Einsatz einen großen Effekt erzielt. Und das zur Miete und zum Kauf.

Das multifunktionelle System eignet sich für den Einsatz in folgenden Bereichen:

- Messestände
- Bühnendesigns
- Stellwände
- Modulare Sitzlösungen
- Tische und Theken

Die einfache Handhabung und die unerschöpflichen Gestaltungsvarianten machen X-Vision nicht nur zu einem Messesystem, sondern zu einem Designwerkzeug für wirkungsvolle Raumgestaltung. Auf den folgenden Seiten lernen Sie mehr über das System kennen und erhalten Inspirationen, welche Sie einsetzen oder beliebig für Ihre Zwecke weitergestalten können...

**...think outside the box!**



# Ihre Vorteile

## Schneller Auf- und Abbau

Ohne Werkzeug



## Verschiedene Designmodule

Zwei- und dreidimensionale Platten, bedruckte Paneele oder textile Bespannungen ermöglichen individuelle Designs.



## Flexibilität

Die Designmodule können an- oder hinterleuchtet, bedruckt oder mit einer Projektion versehen werden.



## Geringes Transportvolumen

Mit Modulmaßen von maximal 50 x 50 cm bzw. 75 x 75 cm



## 2D- und 3D-Bauweise

X-Vision kann frei im Raum gestellt werden. Durch die unterschiedliche Bauweisen können auch selbststehende Wände oder Sitzmöbel gebaut werden.



## Multifunktionalität

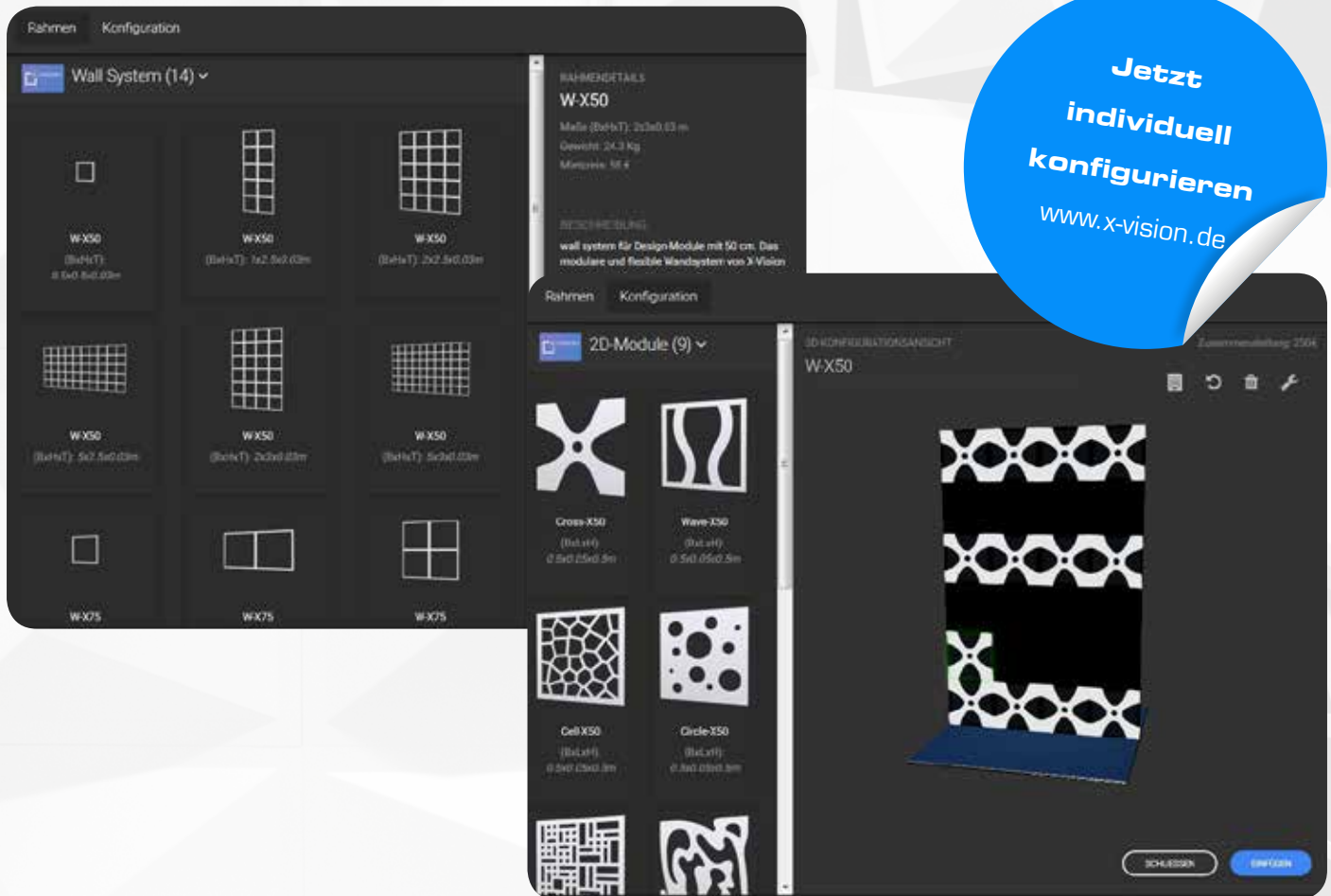
Das System kann beliebig an den räumlichen Bedarf angepasst werden.



# Was ist X-Vision



X-Vision ist ein System modular erweiterbarer Aluminiumrahmen, welche beliebig miteinander kombiniert werden können. Die Aluminiumrahmen existieren in den Rastermaßen von **50 x 50 cm** und **75 x 75 cm**. Mit Hilfe eines Klettsystems können die Aluminiumrahmen mit verschiedenen Designmodulen bestückt werden.



# Ihre Möglichkeiten

Die modularen Wände werden mit einer einzigartigen Verbindungstechnik zusammengebaut. Der Aufbau und auch die nachträgliche Integration von Rahmen in eine bestehende Wand gestaltet sich dadurch sehr einfach und schnell. Die einzelnen Rahmen können beliebig an- und übereinander weitergebaut werden. **Sie entscheiden selbst, welche Module Sie einsetzen: Feste 2D- oder 3D-Module, bedruckte Grafikplatten, Akustikmodule oder Klettprofile für Textilbespannungen (ab S.8).**

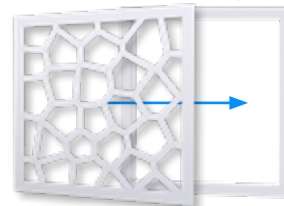
## Wände: wall system 50/75

Das modulare und flexible Wandsystem von X-Vision besteht aus einer **Aluminium-Rahmenkonstruktion**, welche sich ohne Einsatz von Werkzeug schnell auf- und abbauen lässt. Hierbei besteht die Möglichkeit die **unterschiedlichen Rahmen je nach geplanter Baugröße zu kombinieren**. Das X-Vision Wandsystem gibt es für Design-Module mit 50 und 75 cm. Ebenfalls können Wände mit einer Rastergröße von 75 cm mit den 50 cm Rahmen kombiniert werden.

Das X-Vision Wandsystem kann freistehend, als Raumtrenner oder als Bühnenhintergrund eingesetzt werden. Erzeugen Sie durch das Übereinandersetzen der Wände andere Höhen. Zusätzlich ist auch das Bauen von dreidimensionalen Wänden möglich.

X50

Die Design-Module können schnell und einfach von vorne und von hinten auf die Rahmenkonstruktion geklettet werden. **Gilt auch für die 75er Rahmen.**



50 x 50 cm



50 x 100 cm



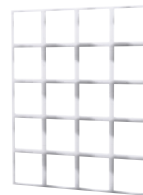
100 x 100 cm



250 x 100 cm  
(H x B)



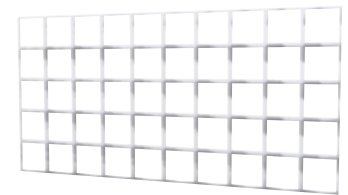
200 x 200 cm



250 x 200 cm  
(H x B)



300 x 200 cm  
(H x B)



250 x 500 cm  
(H x B)

X75



75 x 75 cm



75 x 150 cm  
(H x B)



150 x 150 cm



300 x 150 cm  
(H x B)



300 x 300 cm



Jetzt konfigurieren auf [www.x-vision.de](http://www.x-vision.de)

## Sitzmöbel

Die Seat-Elemente können einzeln gestellt oder mit anderen Möbel-Produkten kombiniert werden. Der Aufbau und die Anbindung an weitere X-Vision-Produkte erfolgen werkzeuglos. Die einzelnen Flächen können mit Design-Modulen über Klett einfach belegt werden. Auf der Oberseite wird ein Polster-Modul befestigt.



**SINGLE**  
50 x 50 x 50 cm  
(H x B x T)



**DUO**  
50 x 100 x 50 cm  
(H x B x T)



**TRIPLE**  
50 x 150 x 50 cm  
(H x B x T)



**QUAD**  
50 x 100 x 100 cm  
(H x B x T)

## Tische/Theken

Die modularen Tische lassen sich beliebig untereinander kombinieren, so dass auch ganze Gruppen in beliebiger Form und Ausprägung entstehen. Zu den Tisch-Modellen passen am besten die X-Serie der Sitz-Reihe. Der Aufbau und die Anbindung an weitere X-Vision-Produkte erfolgen werkzeuglos. Die einzelnen Flächen können mit Design-Modulen über Klett einfach belegt werden. Auf der Oberseite wird ein Tischplatten-Modul befestigt.



**TISCH SINGLE**  
50 x 50 x 50 cm  
(H x B x T)



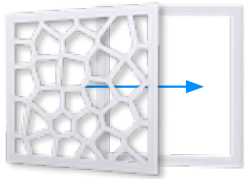
**TISCH DUO**  
50 x 100 x 50 cm  
(H x B x T)



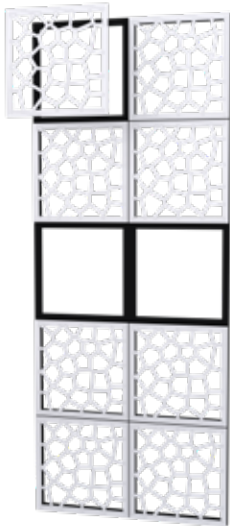
**THEKE**  
100 x 150 x 50 cm  
(H x B x T)

# Die Module

Auf die X-Vision Rahmen werden mit Hilfe von Klett Designmodule angebracht. Sie entscheiden selbst, welche Module Sie einsetzen: Feste 2D- oder 3D-Module, bedruckte Grafikplatten, Akustikmodule oder Klettprofile für Textilbespannungen. Die filigranen Stossverbindungen wirken dabei als gestalterisches Element.



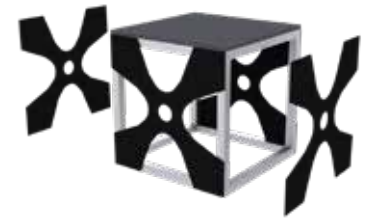
Die Design-Module können schnell und einfach von vorne und von hinten auf die Rahmenkonstruktion geklettet werden.  
**Gilt auch für die 75er Rahmen.**



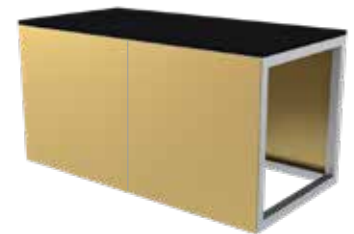
Beispiel  
2D-Module  
(alle 2D-Module entdecken auf S. 9)



Beispiel  
3D-Module  
(alle 3D-Module entdecken auf S. 10)



Beispiel  
Tisch mit Modulen CROSS  
(alle 2D-Module entdecken auf S. 9)



Beispiel  
Sitz mit Stoffmodulen  
(alle Stoffmodule entdecken auf S. 11)



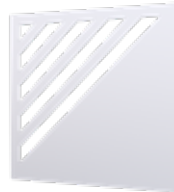
# 2D-Designmodule

Die zweidimensionalen Designs lassen sich sehr platzsparend transportieren und können einfach und schnell auf die Rahmen geklettet werden. Die Designs eignen sich ideal zur Hinterleuchtung. Zusätzlich kann auf die Module auch projiziert werden. Wahlweise kann der Hintergrund der 2D-Designs mit einer Sperrschicht versehen werden oder die Module werden von hinten beleuchtet.

- ! Die Module sind mit verfügbaren Größen und Farben angegeben.
- Weitere Farben erhalten Sie gerne auf Anfrage.



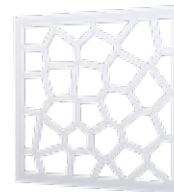
**PLANE**  
50 x 50 cm  
75 x 75 cm  
Weiß, Schwarz



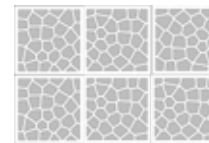
**LINES**  
50 x 50 cm  
Weiß, Schwarz



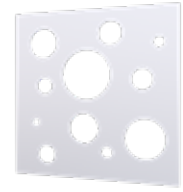
kombinierte Ansicht



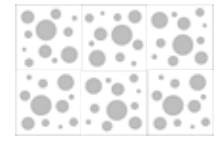
**CELL**  
50 x 50 cm  
Weiß, Schwarz



kombinierte Ansicht



**CIRCLE**  
50 x 50 cm  
75 x 75 cm  
Weiß, Schwarz



kombinierte Ansicht



**CROSS**  
50 x 50 cm  
Weiß, Schwarz



kombinierte Ansicht



**FLOURISH**  
50 x 50 cm  
Weiß, Schwarz



kombinierte Ansicht



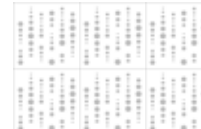
**GRID**  
50 x 50 cm  
75 x 75 cm  
Weiß, Schwarz



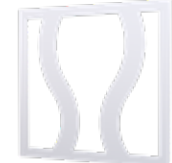
kombinierte Ansicht



**LUNI**  
50 x 50 cm  
75 x 75 cm  
Weiß, Schwarz



kombinierte Ansicht



**WAVE**  
50 x 50 cm  
75 x 75 cm  
Weiß, Schwarz

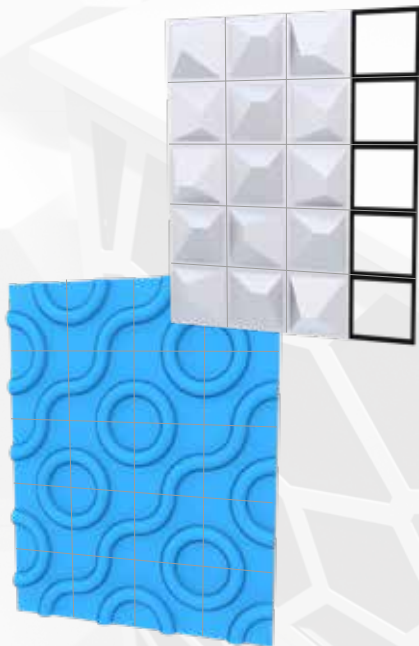


kombinierte Ansicht

# 3D-Designmodule

Die dreidimensionalen Designs zeichnen sich durch ihre geschlossene Bauweise aus. Durch unterschiedliche Schatteneffekt wirken die plastischen Formen bei normalem Umgebungslicht sehr interessant. Zusätzlich wirken die Designs auch mit einem Auflicht oder auch durch speziellen Projektionen oder Mapping.

**Die Module sind mit verfügbaren Größen und Farben angegeben. Weitere Farben erhalten Sie gerne auf Anfrage.**



**MARBLE**  
50 x 50 cm  
Weiß, Schwarz



kombinierte Ansicht



**PYRAMIDE**  
50 x 50 cm  
Weiß, Schwarz



kombinierte Ansicht



**T-ROCK**  
50 x 50 cm  
Weiß, Schwarz



kombinierte Ansicht



**SNAKE**  
50 x 50 cm  
Weiß, Schwarz



kombinierte Ansicht

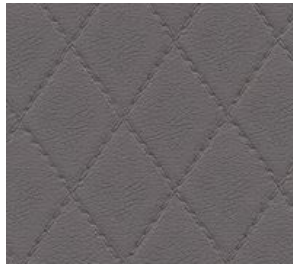
# Polstermodule

Für Sitzhocker oder Sitzgelegenheiten verwenden wir spezielle Kunstleder und Textilien in verschiedenen Farben und Haptiken. In der Miete wählen Sie aus einem übersichtlichen Sortiment verschiedener Designs. Im Kauf haben Sie die Wahl aus über 200 verschiedenen Farben und Designs.

! Weitere Designs und Farben erhalten Sie auf Anfrage.



**SOLINO**  
Petrol



**SOROMA**  
Slate



**TUNDRA**  
Schwarz



## 2D- & 3D-Module



### Stellwand

Kombination aus 2D-Modulen  
PLANE, CIRCLE, CELL (S. 9) & 3D-Modulen  
PYRAMIDE (S. 10)

**Messestand**  
Kombination aus 2D-Modulen  
PLANE (S. 9), 3D-Modulen PYRAMIDE  
(S. 10) & Polstermodulen (S. 11)



## 2D- & 3D-Module

### Stellwand

Kombination aus  
hinterleuchteten 2D-Modulen  
PLANE & LUNI (S. 9) & 3D-Modulen  
PYRAMIDE (S. 10)



### Stellwand

Kombination aus beleuchteten 2D-Modu-  
len PLANE (S. 9) & 3D-Modulen PYRAMIDE  
& MARBLE (S. 10)



# Polstermodule



## Messestand

Sitzelemente bestehend aus 2D-Modulen PLANE (S. 9), 3D-Modulen PYRAMIDE (S. 10) & Polstermodulen (S. 11)

**Messestand**  
Sitzelemente bestehend aus  
2D-Modulen PLANE (S. 9), 3D-Modulen  
PYRAMIDE (S. 10) & Polstermodulen (S. 11)



# Polstermodule

## Messestand

Sitzelemente bestehend aus  
2D-Modulen PLANE (S. 9), 3D-Modulen  
PYRAMIDE (S. 10) & Polstermodulen (S. 11)



## Messestand

Sitzelemente bestehend aus 2D-Modulen  
PLANE (S. 9), 3D-Modulen MARBLE (S. 10)  
& Polstermodulen (S. 11)

# Multifunktionalität

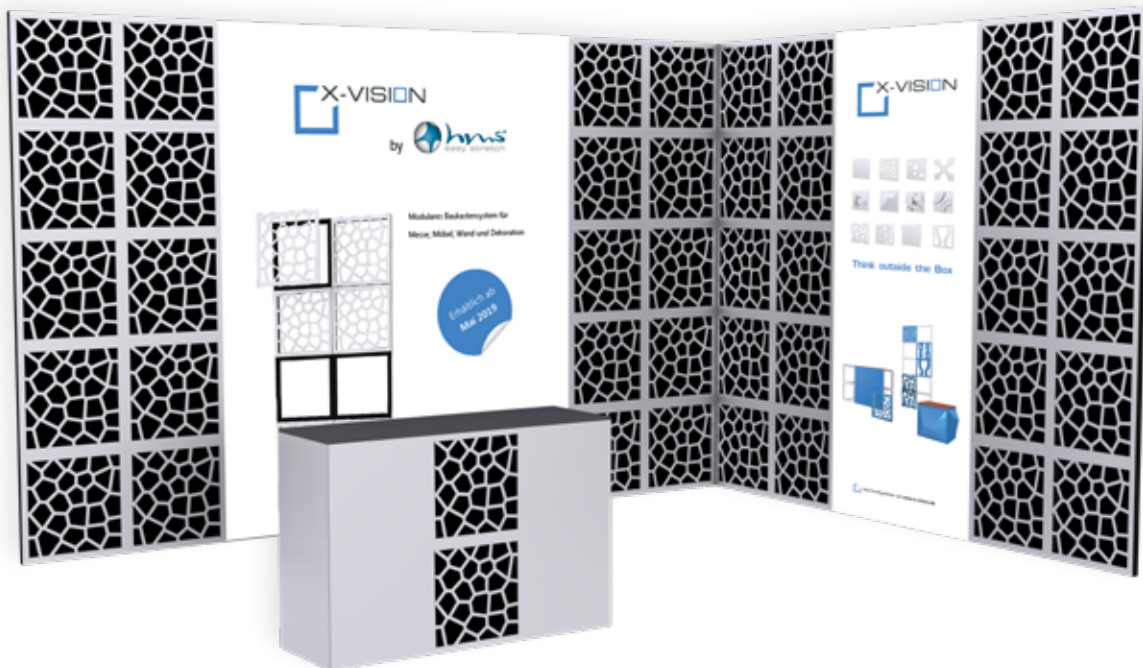
Die vorgefertigten Rahmenelemente lassen sich in allen Dimensionen modular kombinieren und mit verschiedenen Materialien belegen.

- Einfache Kombination durch werkzeuglose Schnellverbindertechnik
- Drucke transportieren Informationen und Emotionen
- Klein- und Großflächige Grafiken lassen sich schnell adaptieren
- Mit hinterleuchteten 3D-Körpern entdecken Sie das Spiel mit Licht
- Messewände und Messestände
- Lounge und Sitzmöglichkeiten
- Bühnendesigns

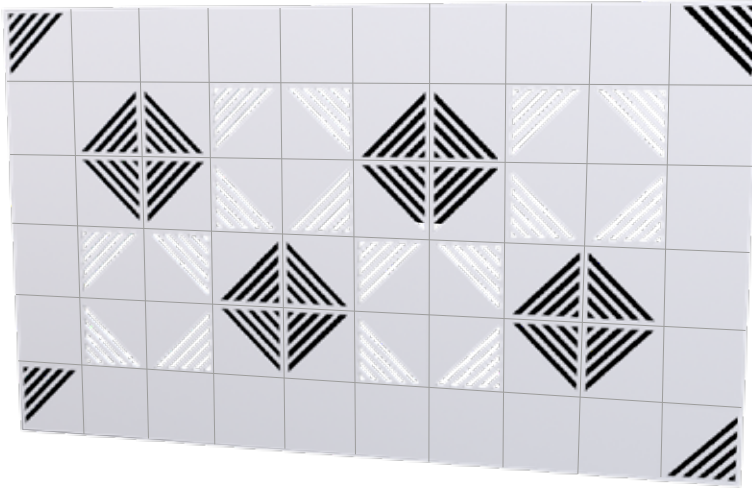
Beispiel

L-Messestand X50 4,0 x 3,0 mit bedruckten, hinterleuchteten Wänden und Theke.

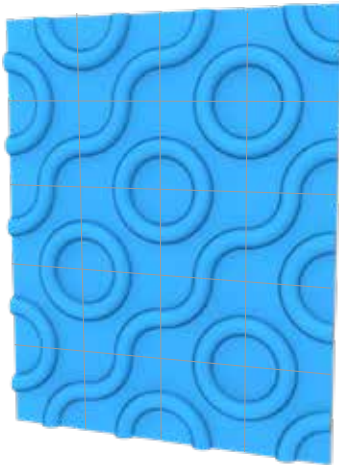
Komplementäre Rückwand aus Modul PLANE in schwarz.  
(Alle 2D-Module entdecken auf S.9)







Beispiel  
WALL X50 3,0 x 5,0 m  
Module LINES und Rückwand aus Mo-  
dul PLANE in schwarz und weiß  
(Alle 2D-Module entdecken auf S.9)



Beispiel  
WALL X50 2,5 x 2,0 m  
Modul SNAKE in Blau  
(Alle 3D-Module entdecken auf S.10)

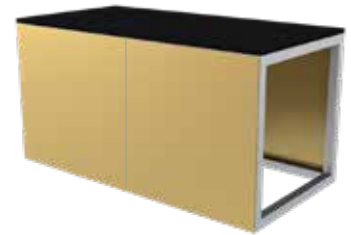


Beispiel WALL X50 3,0 x 2,0  
Module CROSS in schwarz und weiß  
Komplementäre Rückwand aus Modul  
PLANE in schwarz und weiß  
(Alle 2D-Module entdecken auf S.9)

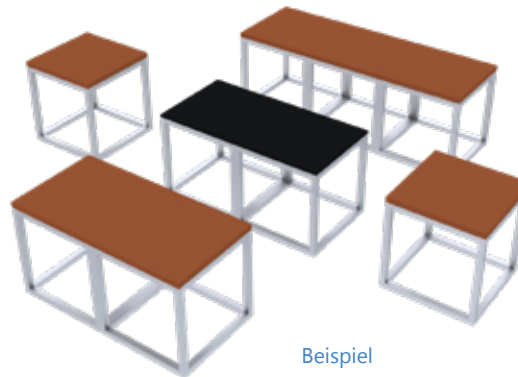
# Multifunktionalität

Die vorgefertigten Rahmenelemente lassen sich in allen Dimensionen modular kombinieren und mit verschiedenen Materialien belegen.

- Einfache Kombination durch werkzeuglose Schnellverbindertechnik
- Drucke transportieren Informationen und Emotionen
- Klein- und Großflächige Grafiken lassen sich schnell adaptieren
- Mit hinterleuchteten 3D-Körpern entdecken Sie das Spiel mit Licht
- Lounge und Sitzmöglichkeiten



Beispiel  
Sitz mit Stoffmodulen  
(alle Module entdecken  
auf S. 8-11)



Beispiel  
Sitze mit Stoffmodulen  
(alle Module entdecken  
auf S. 8-11)



Beispiel  
DUO-Sitze mit Stoffmodulen. Bestückt  
mit 2D- und 3D- Modulen  
(alle Module entdecken auf S. 8-11)

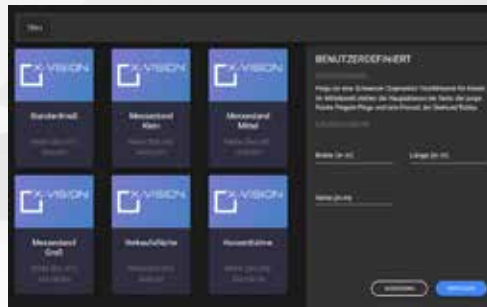


Beispiel  
SINGLE-Sitze mit Stoffmodulen. Be-  
stückt mit 2D- und 3D- Modulen  
(alle Module entdecken auf S. 8-11)

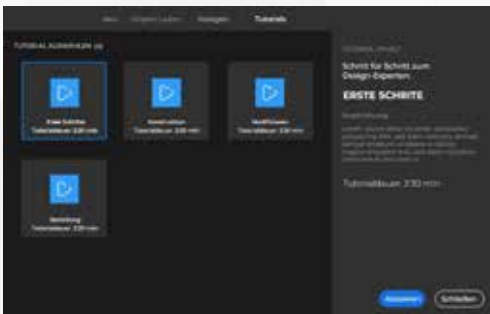
# Projektkonfigurator X-Vision



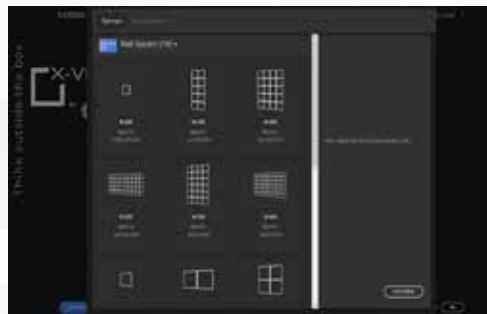
Einfach auf [www.x-vision.de](http://www.x-vision.de) gehen und ein neues Projekt erstellen.



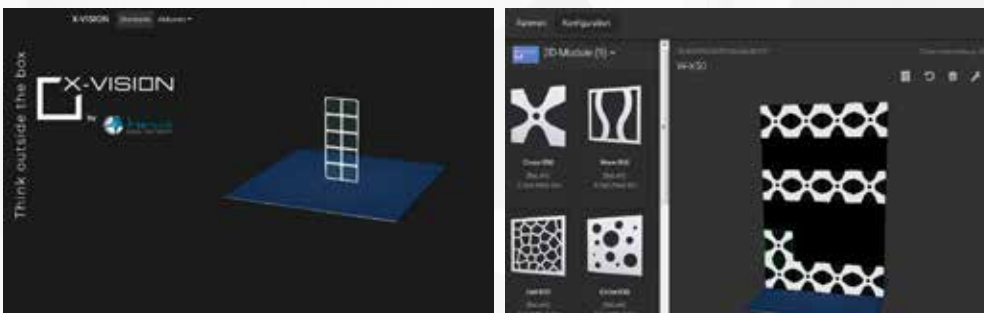
Zwischen fertigen Designs auswählen oder eigenes Design kreieren.



Tutorials entdecken.



Zwischen den verschiedenen Produktfamilien auswählen.



Design bearbeiten und verschiedene Module hinzufügen.





**X-Vision**

**Eine Marke der hms easy stretch GmbH**

Salzstraße 190

D-74076 Heilbronn

[info@hms-easystretch.com](mailto:info@hms-easystretch.com)

[www.x-vision.de](http://www.x-vision.de)

[www.hms-easystretch.com](http://www.hms-easystretch.com)

**Jetzt individuelles Messe-, Möbel-, Wand- oder Dekodesign konfigurieren auf:**

[www.x-vision.de](http://www.x-vision.de)

think outside the box.

